

Договор № номер договора

18.01.2016 13:13

*Эскизный проект
ЖИЛОЙ ДОМ*



Москва 2014г.

Ведомость основных комплектов рабочих чертежей

Обозначение	Наименование	Примечание
ЭП- номер договора	Эскизный проект	1-20
Ведомость чертежей основного комплекта марки ЭП		
№ листа	Наименование	Примечание
1	Общие данные	
2	План фундамента	
3	Маркировочный план первого этажа	
4	Кладочный план первого этажа	
5	Маркировочный план мансардного этажа	
6	Кладочный план второго этажа	
7	План кровли	
8	План водосточной системы	
9	Разрез 1-1	
10	Разрез 2-2	
11	Фасад А/-И	
12	Фасад 1-5	
13	Фасад И-А/1	
14	Фасад 5-1	
15	Перспективные изображения №1	
16	Перспективные изображения №2	
17	Перспективные изображения №3	
18	Перспективные изображения №4	
19	Спецификация оконных проемов	
20	Спецификация дверных проемов	

Ведомость ссылочных и прилагаемых документов

Обозначение	Наименование	Примечание
СНиП II-25-80	Деревянные конструкции	
СНиП 52-01-2003	Бетонные и железобетонные конструкции. Основные положения	
СНиП 31-02-2001	Дома жилые одноквартирные.	
СНиП 2.02.01-83*	Основания зданий и сооружений.	
СНиП 2.01.07-85*	Нагрузки и воздействия.	
ГОСТ 4981-87	Балки перекрытий деревянные.	

Общие указания

1. Документация "ЭП номер договора. Дом разработан на основании задания на проектирование.
2. Согласно СНиП 23-01-99* "Строительная климатология" проект разработан для строительства в районе со следующими природно-климатическими условиями:
 - климатический район -II В;
 - расчетная зимняя температура наружного воздуха:
 - наиболее холодных суток - минус 32 С;
 - наиболее холодной пятидневки - минус 28 С;
 - расчетный вес снегового покрова для III района - 180 кгс/м2;
 - нормативное ветровое давление для I района - 24кгс/м2, СНиП 2.01.07-85;
 - зона влажности нормальная, СНиП 23-02-2003;
 - сейсмичность - 5 баллов, СНиП II-7-81*;
 - нормативная глубина промерзания грунта - 1,4 м;
3. Проект выполнен в соответствии с требованиями:
 - СНиП 21-01-97* Пожарная безопасность зданий и сооружений ;
4. Здание III класса ответственности.
5. Степень огнестойкости III.
6. Класс конструктивной пожарной опасности С1.
7. Класс функциональной пожарной опасности- Ф1.4
8. За относительную отметку 0.000 принята отметка чистого пола 1 этажа.
 - 9.1. Фундамент- Ж/б плита 300мм.
 - 9.2. Наружные стены из блоков Porotherm 440мм.
 - 9.3. Перегородки 120мм.
 - 9.4. Кровля скатная из металлочерепицы по деревянным несущим конструкциям. Наружный водосток.
 - 9.5. Площади помещений даны без учета отделки стен.
 - 9.6. Вокруг здания выполнить отмостку из бетона толщиной 150мм по утрамбованному щебеночному основанию толщиной 100мм, Ширина отмостки 1,0м.
 - 9.7. Проект соответствует действующим нормам и правилам.

Настоящий проект выполнен в соответствии с действующими государственными нормами, правилами и стандартами, исходными данными, техническими условиями и требованиями, а так же санитарно-экологическими, противопожарными, ГО и ЧС нормами, что обеспечивает безопасную эксплуатацию объекта, при соблюдении, предусмотренными проектом, мероприятий.

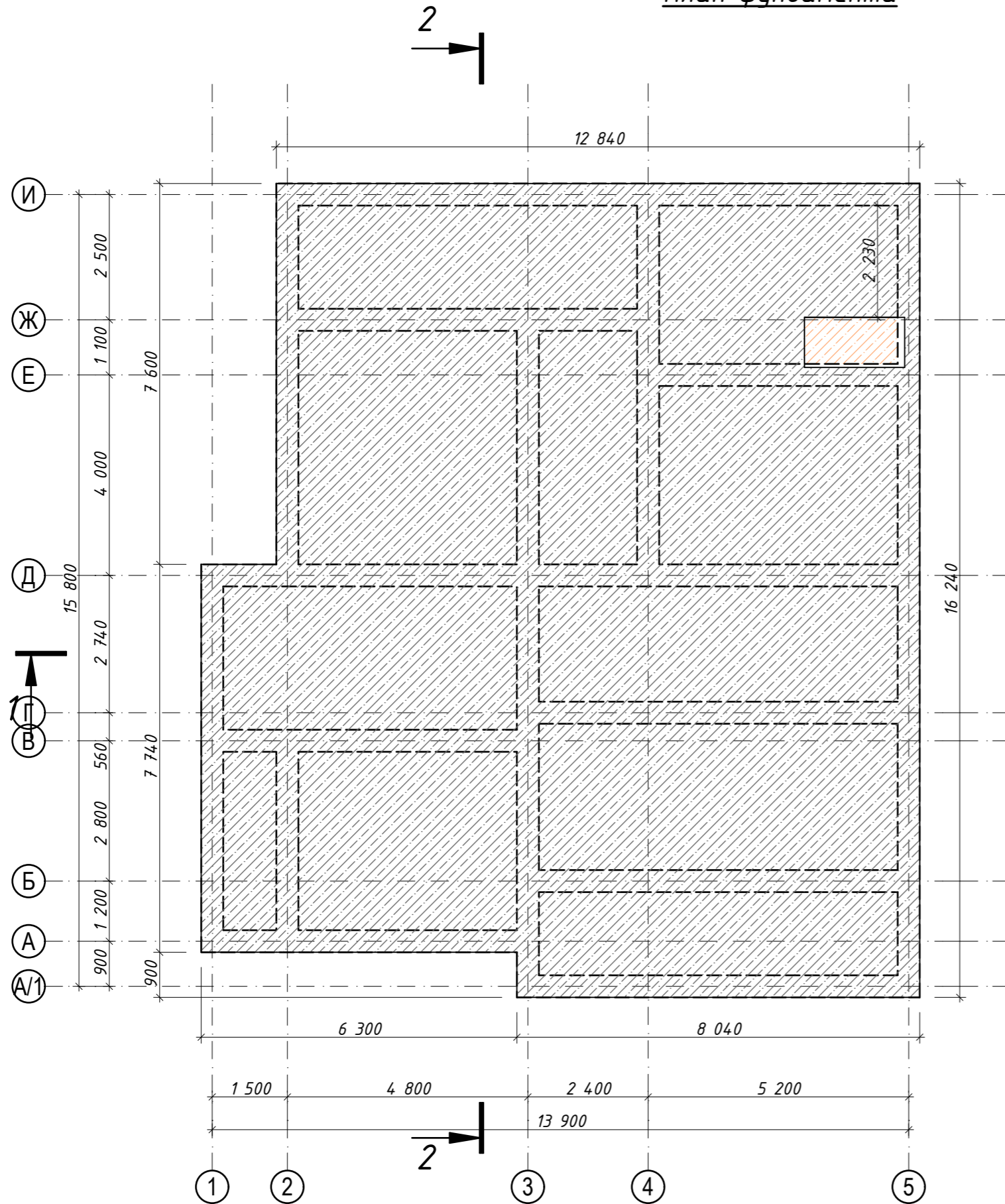
Технико-экономические показатели

Жилая площадь дома	113.46м ²
Общая площадь дома	250.77м ²
Площадь дома с учетом террас	326.62м ²
Площадь застройки	215.81м ²

18.01.2016 13:13

Жилой дом		Общие данные
ЭП	Выполнил:	Понкратова О.Н.
	Конструктор:	
	Проверил:	
	Утвердил:	
		Заказчик: Заказчик Адрес: Улица

План фундамента



1. Отметка 0.000 задана по верху чистого пола первого этажа.
2. Фундамент по типу : плита 250мм(н)
3. Общая площадь плиты - 213.81м²
4. Общая площадь плиты под камин - 2.00 м²

18.01.2016 13:13

Жилой дом		План фундамента	
ЭП	Выполнил:	Понкратова О.Н.	
	Конструктор:		
	Проверил:		
	Утвердил:		
		Заказчик: Заказчик Адрес: Улица	

Маркировочный план первого этажа



Экспликация помещений

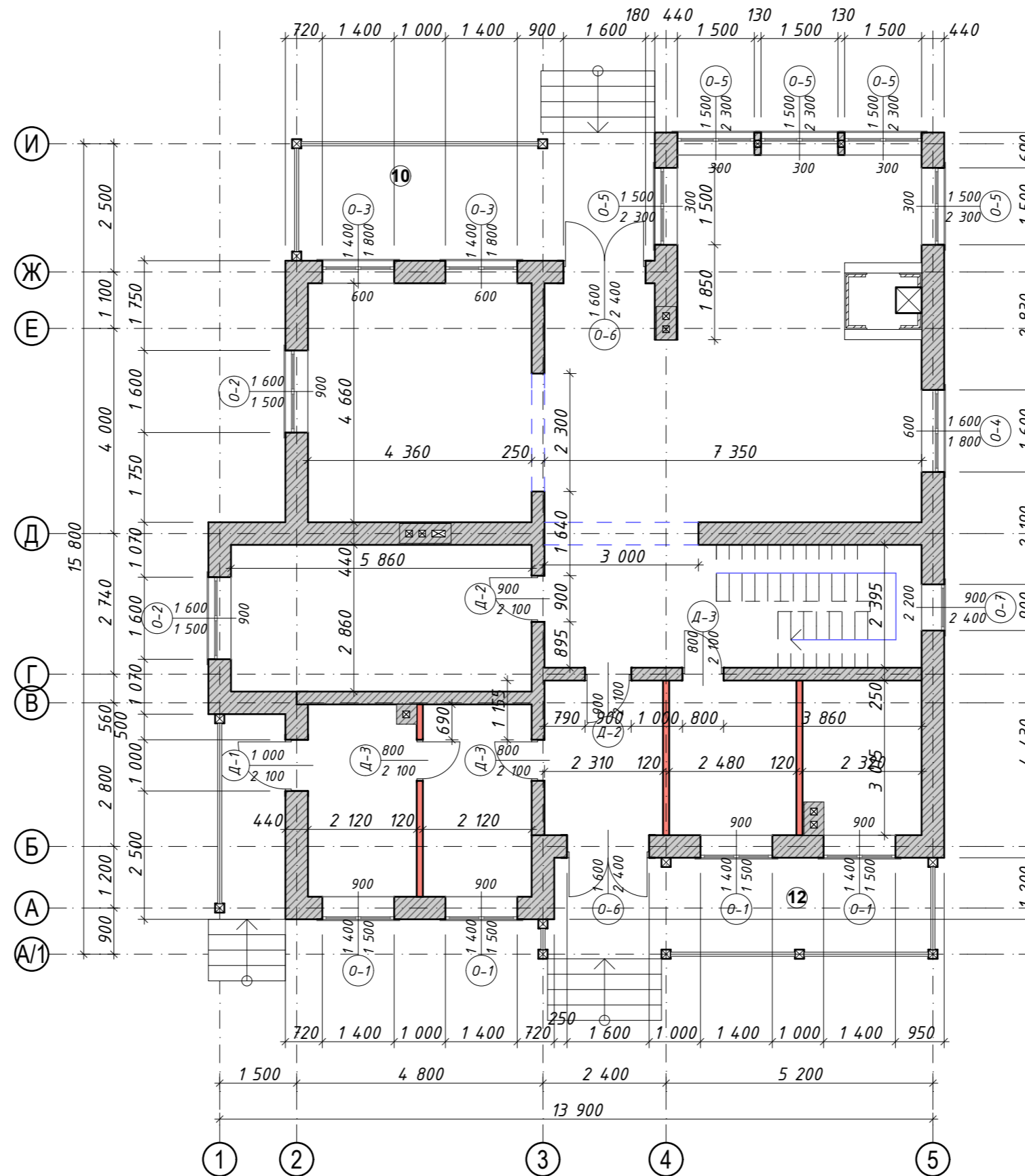
№пом.	Наименование	Площадь
1	Тамбур	6,96 м ²
2	Санузел	7,48 м ²
3	Постирочная	6,99 м ²
4	Холл	17,60 м ²
5	Котельная	7,95 м ²
6	Гардеробная	7,95 м ²
7	Спальня	16,76 м ²
8	Гостиная	46,15 м ²
9	Столовая	20,32 м ²
10	Терраса	18,00 м ²
11	Крыльцо	6,00 м ²
12	Крыльцо	15,05 м ²
Общая площадь этажа		177,21 м ²
Общая площадь этажа без террас		138,16 м ²

1. Высота подоконников дана от верха фундамента (ростверка или плиты).
2. Отметка 0.000 задана по верху чистого пола первого этажа.

18.01.2016 13:13

Жилой дом		Маркировочный план первого этажа	
ЭП	Выполнил:	Понкратова О.Н.	
	Конструктор:		
	Проверил:		
	Утвердил:		
		Заказчик: Заказчик Адрес: Улица	

Кладочный план первого этажа



18.01.2016 13:13

Жилой дом		Кладочный план первого этажа	
ЭП	Выполнил:	Понкратова О.Н.	
	Конструктор:		
	Проверил:		
	Утвердил:		
		Заказчик: Заказчик Адрес: Улица	

Маркировочный план второго этажа



Экспликация помещений

№пом.	Наименование	Площадь
1	Холл	34,88 м ²
2	Спальня	17,85 м ²
3	Гардеробная	4,80 м ²
4	Санузел	6,31 м ²
5	Спальня	16,35 м ²
6	Гардеробная	8,29 м ²
7	Санузел	5,15 м ²
8	Коридор	2,63 м ²
9	Спальня	16,35 м ²
10	Балкон	14,29 м ²
11	Балкон	5,28 м ²
12	Балкон	16,81 м ²

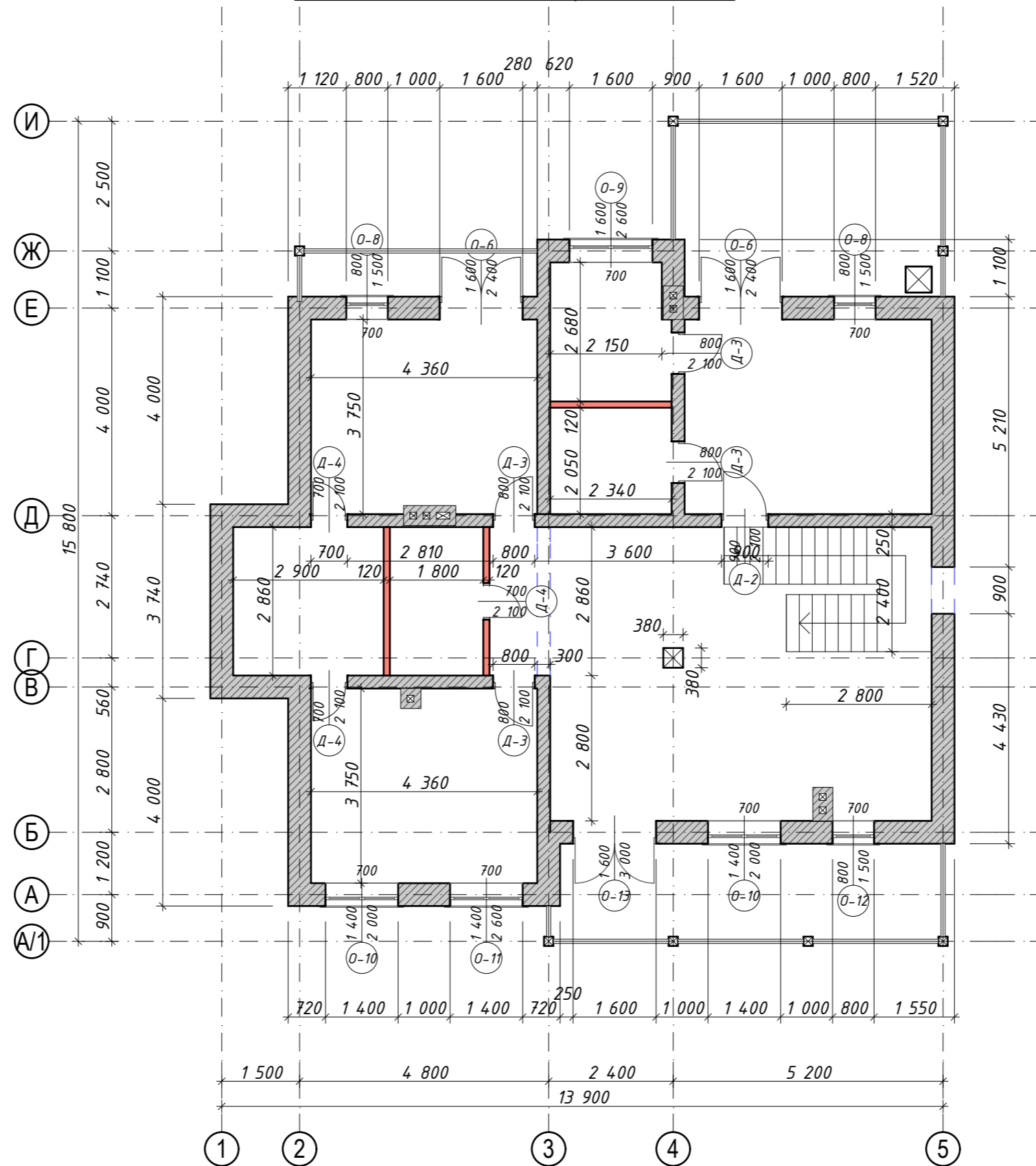
Общая площадь этажа 148,99м²
 Общая площадь этажа без учета террас 112,61м²
 Общая площадь дома 326,62м²
 Общая площадь дома без учета террас 250,77м²

1. Высота подоконников дана от низа перекрытия.
2. Отметка 0.000 задана по верху чистого пола первого этажа.

18.01.2016 13:13

Жилой дом		Маркировочный план второго этажа	
ЭП	Выполнил:	Понкратова О.Н.	
	Конструктор:		
	Проверил:		
	Утвердил:		
		Заказчик: Заказчик Адрес: Улица	

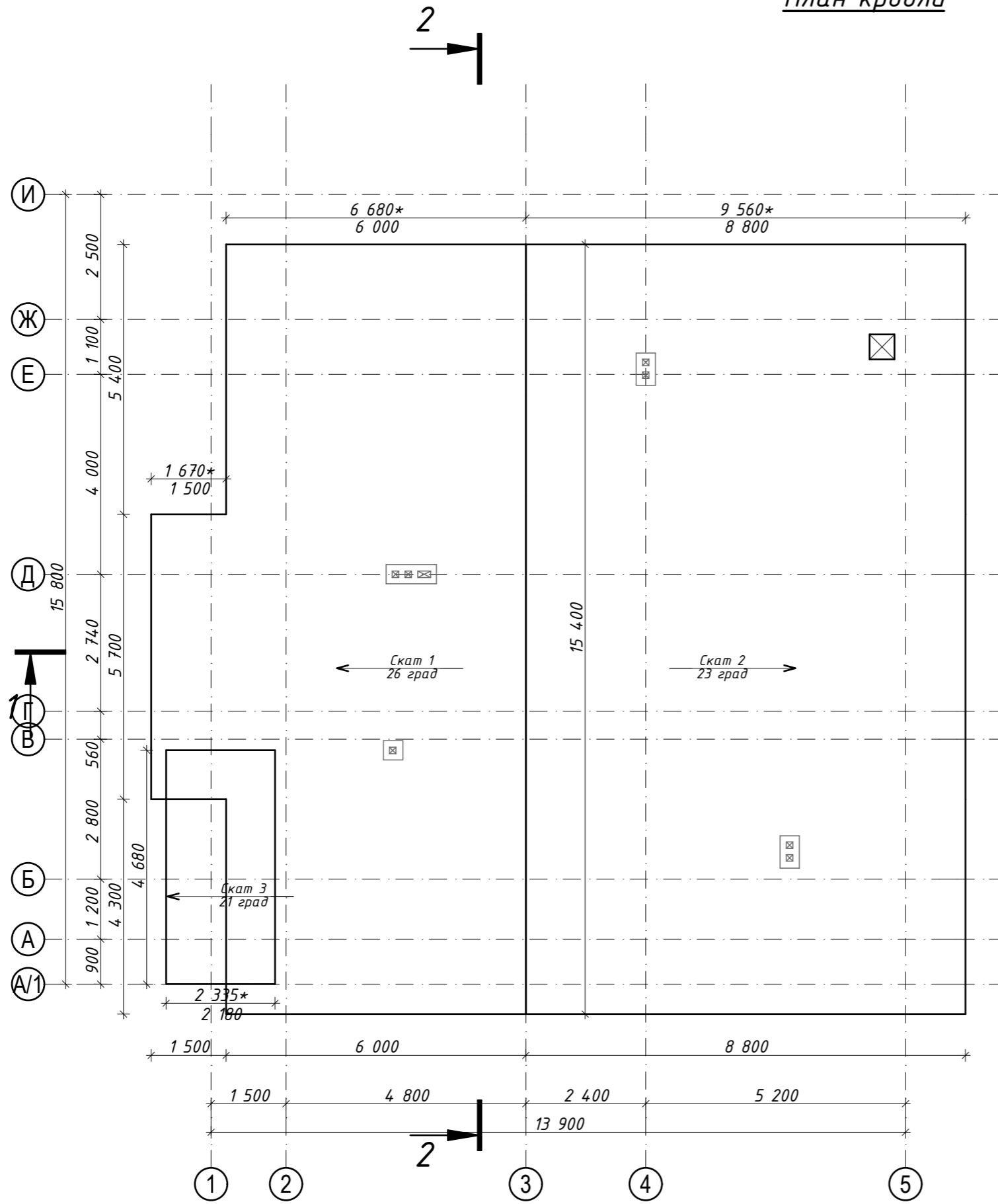
Кладочный план второго этажа



18.01.2016 13:13

Жилой дом		Кладочный план второго этажа	
ЭП	Выполнил:	Понкратова О.Н.	
	Конструктор:		
	Проверил:		
	Утвердил:		
		Заказчик: Заказчик Адрес: Улица	

План кровли

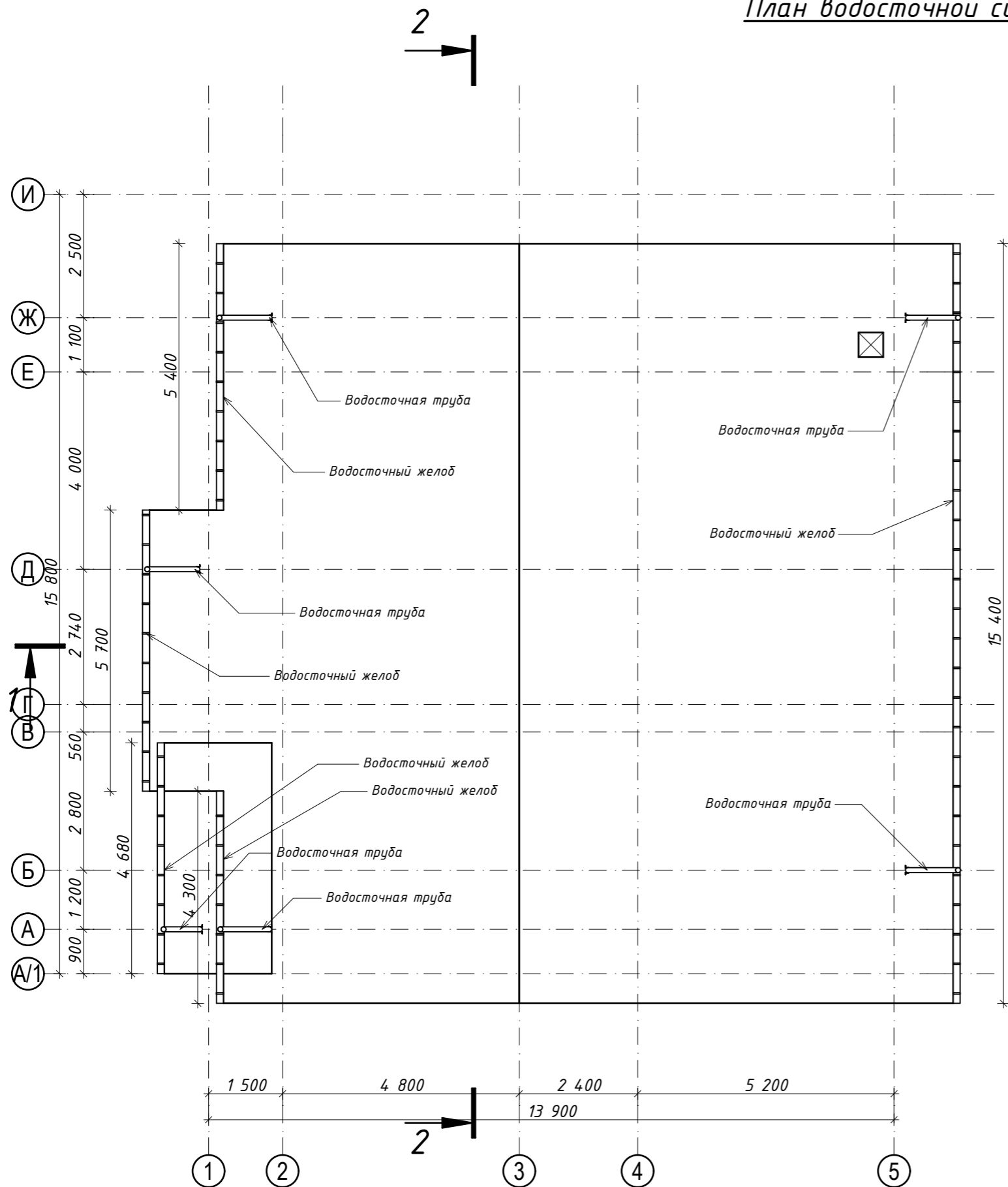


1. Отметки коньков даны по покрытию кровли, с учетом всех конструктивных элементов.
2. Общая площадь кровли составляет 270.47м².
3. Реальные размеры скатов указаны со звездочкой (*).

18.01.2016 13:13

Жилой дом		План кровли	
ЭП	Выполнил:	Понкратова О.Н.	
	Конструктор:		
	Проверил:		
	Утвердил:		
		Заказчик: Заказчик Адрес: Улица	

План водосточной системы

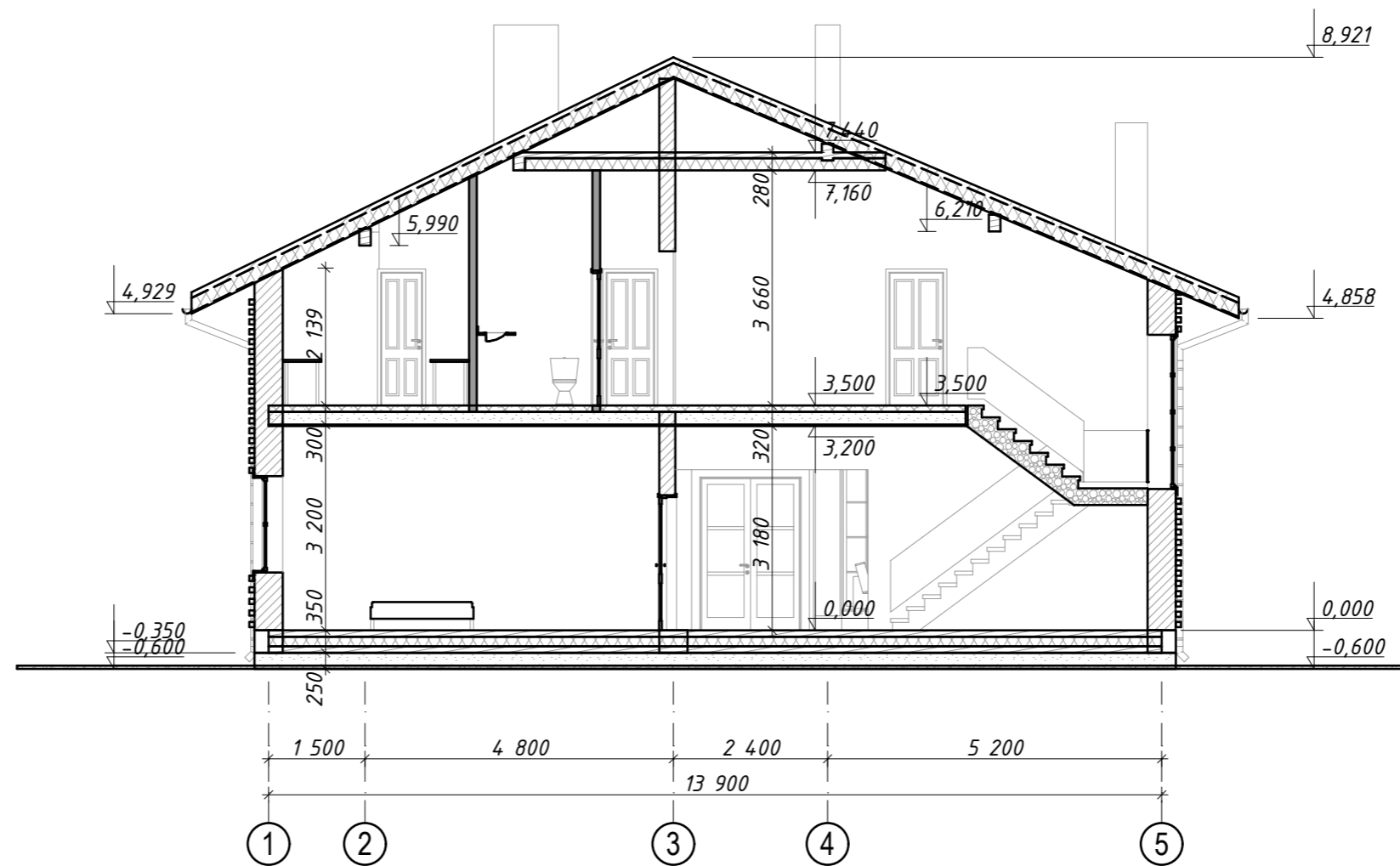


1. Данный чертеж смотреть совместно с планом кровли.
2. Уклон водосточного желоба 0,5 см на 1 п.м.
3. Установить выход трубы в 20см от поверхности земли.

18.01.2016 13:13

Жилой дом		План водосточной системы	
ЭП	Выполнил:	Понкратова О.Н.	
	Конструктор:		
	Проверил:		
	Утвердил:		
		Заказчик: Заказчик Адрес: Улица	

Разрез 1-1

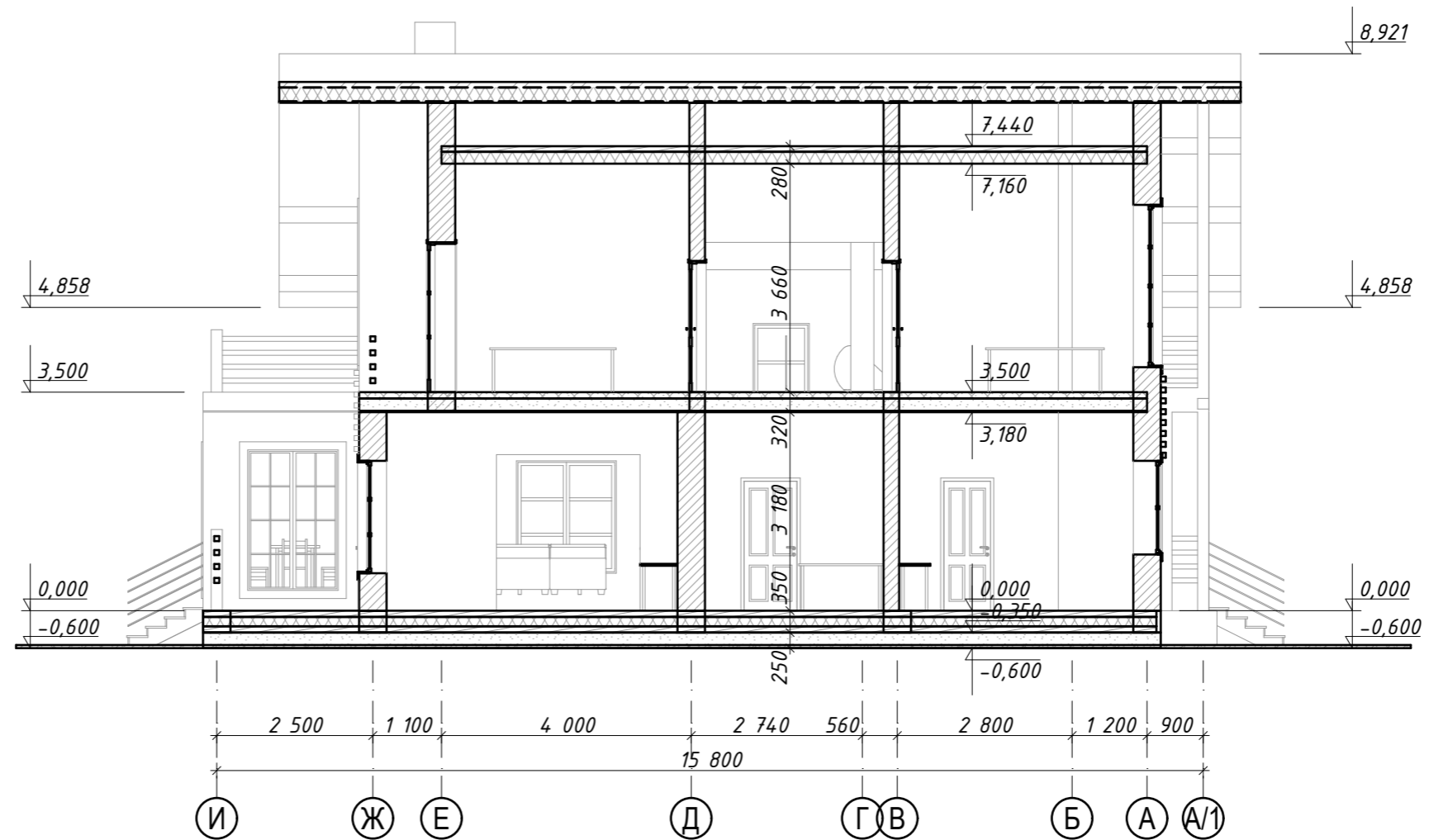


1. Отметка 0.000 задана по верху чистого пола первого этажа.
2. Данный чертеж смотреть совместно с планами этажей.
3. Несущие конструкции (конструкционные балки, прогоны кровли и т.д.) могут быть ниже основного уровня потолка.
4. Использование покрытия пола или потолка, не отображенного в проекте, может привести к изменению высоты потолка в ту или иную сторону.

18.01.2016 13:13

Жилой дом		Разрез 1-1	
ЭП	Выполнил:	Понкратова О.Н.	
	Конструктор:		
	Проверил:		
	Утвердил:		
		Заказчик: Заказчик Адрес: Улица	

Разрез 2-2

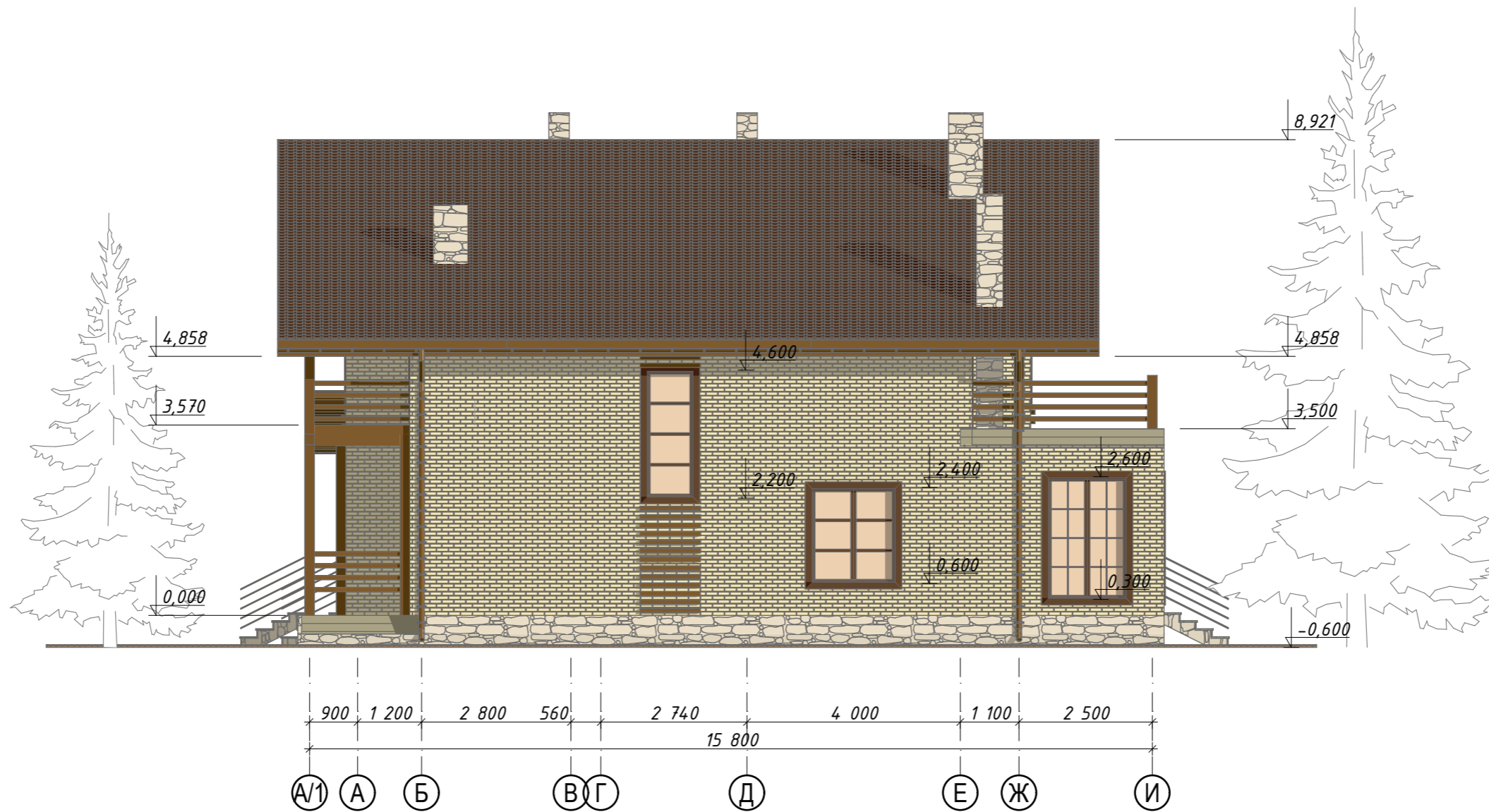


1. Отметка 0.000 задана по верху чистого пола первого этажа.
2. Данный чертеж смотреть совместно с планами этажей.
3. Несущие конструкции (конструкционные балки, прогоны кровли и т.д.) могут быть ниже основного уровня потолка.
4. Использование покрытия пола или потолка, не отображенного в проекте, может привести к изменению высоты потолка в ту или иную сторону.

18.01.2016 13:13

Жилой дом		Разрез 2-2		Заказчик: Заказчик Адрес: Улица
ЭП	Выполнил:	Понкратова О.Н.		
	Конструктор:			
	Проверил:			
	Утвердил:			

Фасад А/1-И

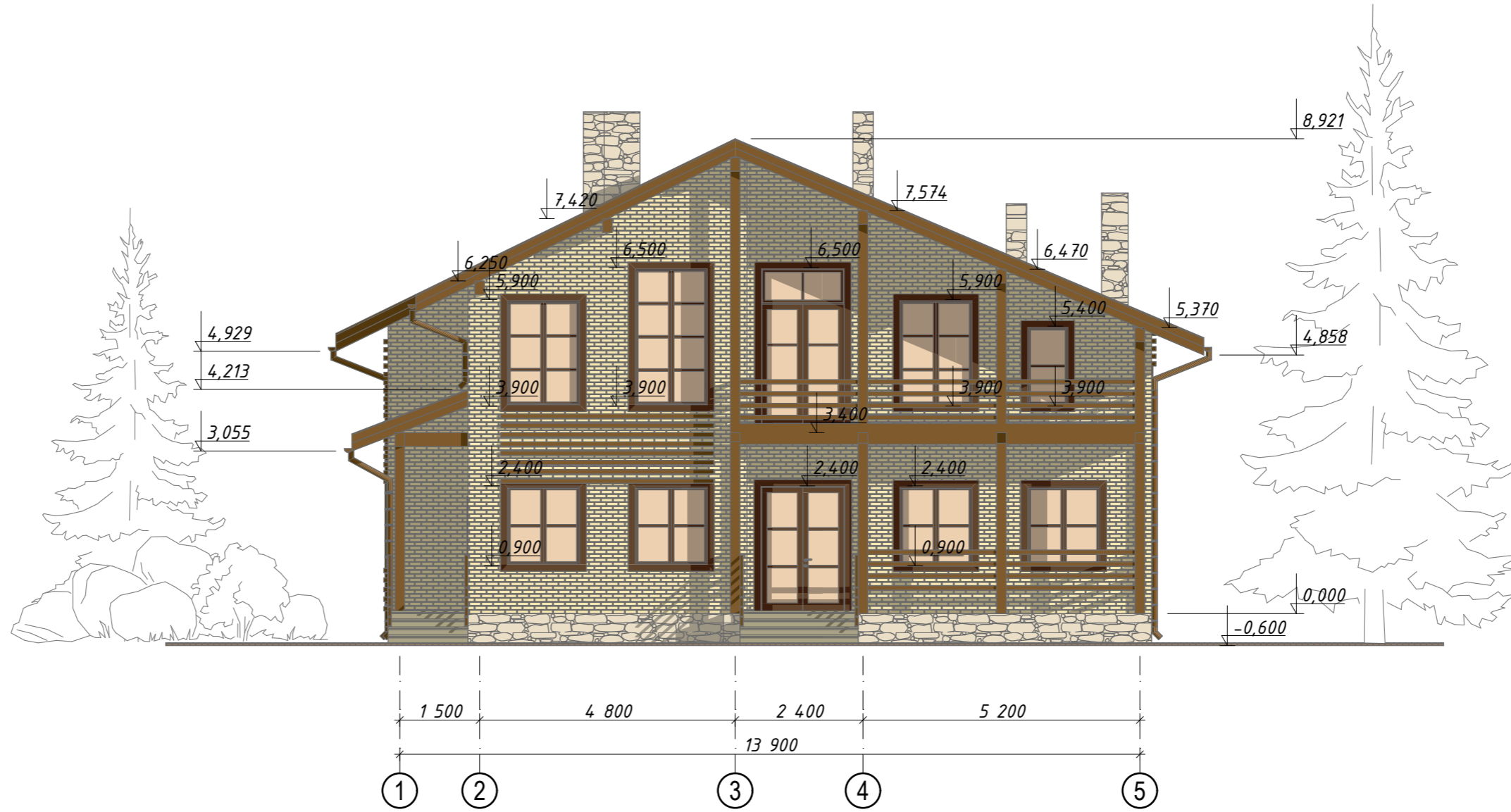


1. Отметка 0.000 задана по верху чистого пола первого этажа.
2. Данный чертеж смотреть совместно с планами этажей.

18.01.2016 13:13

Жилой дом		Фасад А/1-И	
ЭП	Выполнил:	Понкратова О.Н.	
	Конструктор:		
	Проверил:		
	Утвердил:		
		Заказчик: Заказчик Адрес: Улица	

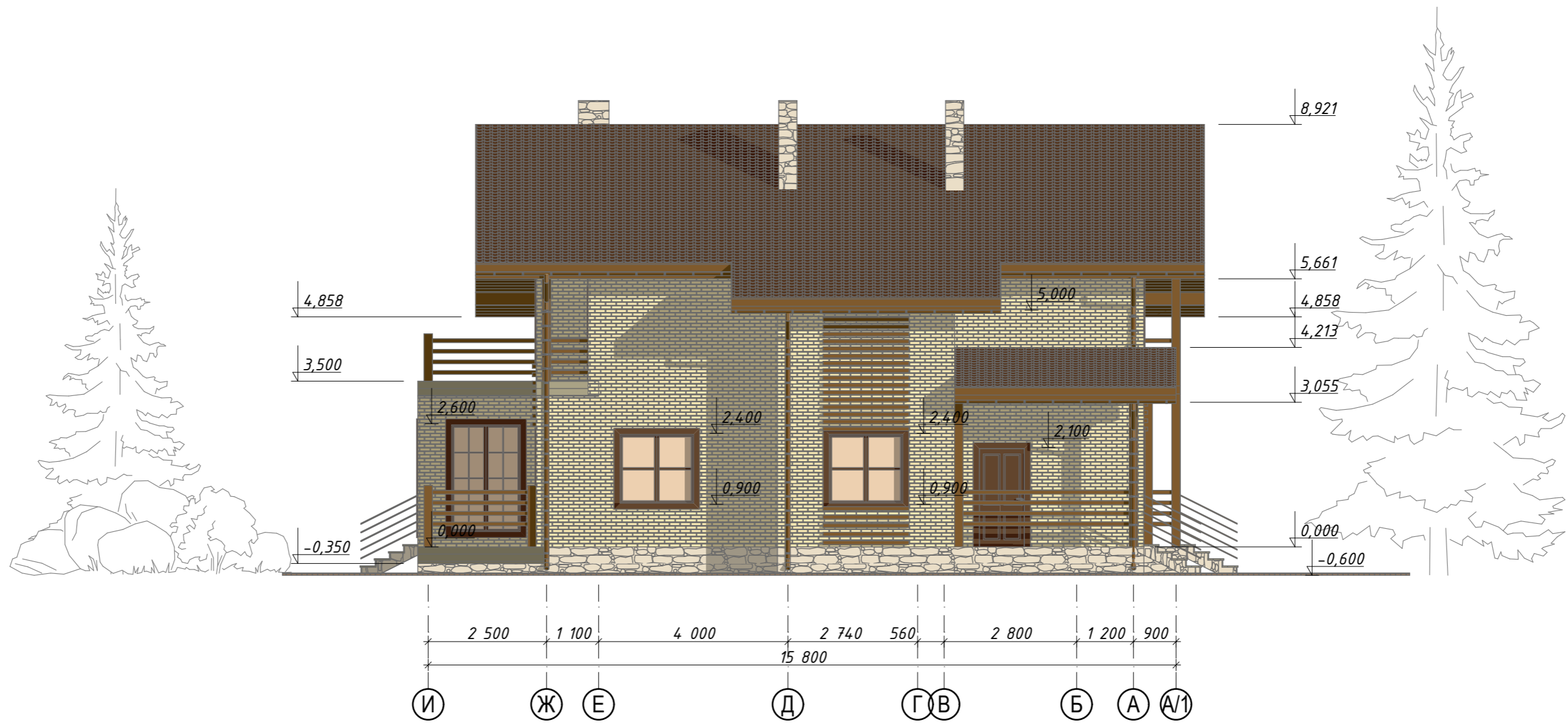
Фасад 1-5



1. Отметка 0.000 задана по верху чистого пола первого этажа.
2. Данный чертеж смотреть совместно с планами этажей.

Жилой дом		Фасад 1-5	Заказчик: Заказчик Адрес: Улица	лист 12 / листов 15	
ЭП	Выполнил:	Понкратова О.Н.			
	Конструктор:				
	Проверил:				
	Утвердил:				

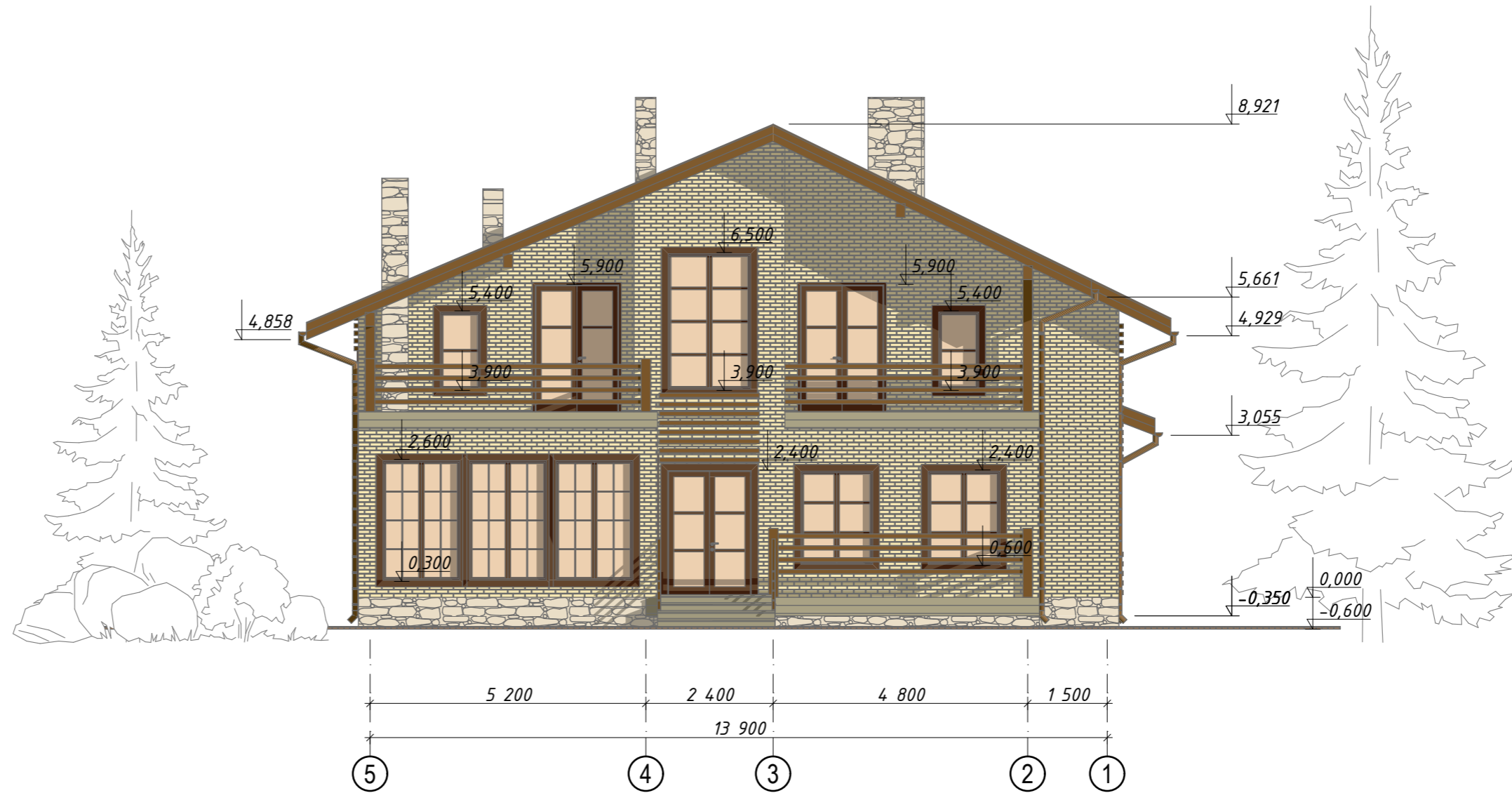
Фасад И-А/1



1. Отметка 0.000 задана по верху чистого пола первого этажа.
2. Данный чертеж смотреть совместно с планами этажей.

Жилой дом		Фасад И-А/1	
ЭП	Выполнил:	Понкратова О.Н.	
	Конструктор:		
	Проверил:		
	Утвердил:		
		Заказчик: Заказчик Адрес: Улица	

Фасад 5-1



1. Отметка 0.000 задана по верху чистого пола первого этажа.
2. Данный чертеж смотреть совместно с планами этажей.

Жилой дом		Фасад 5-1	
ЭП	Выполнил:	Понкратова О.Н.	
	Конструктор:		
	Проверил:		
	Утвердил:		
		Заказчик: Заказчик Адрес: Улица	



18.01.2016 13:13

<i>Жилой дом</i>		<i>Перспективные изображения №1</i>		<i>Заказчик: Заказчик Адрес: Улица</i>
ЭП	<i>Выполнил:</i>	<i>Понкратова О.Н.</i>		
	<i>Конструктор:</i>			
	<i>Проверил:</i>			
	<i>Утвердил:</i>			



18.01.2016 13:13

<i>Жилой дом</i>		<i>Перспективные изображения №2</i>		Заказчик: Заказчик Адрес: Улица	лист 16 / листов 15
ЭП	Выполнил:	Понкратова О.Н.			
	Конструктор:				
	Проверил:				
	Утвердил:				



18.01.2016 13:13

<i>Жилой дом</i>		<i>Перспективные изображения №3</i>		<i>Заказчик: Заказчик Адрес: Улица</i>
ЭП	<i>Выполнил:</i>	<i>Понкратова О.Н.</i>		
	<i>Конструктор:</i>			
	<i>Проверил:</i>			
	<i>Утвердил:</i>			



18.01.2016 13:13

<i>Жилой дом</i>		<i>Перспективные изображения №4</i>		Заказчик: Заказчик Адрес: Улица
ЭП	Выполнил:	Понкратова О.Н.		
	Конструктор:			
	Проверил:			
	Утвердил:			

Спецификация оконных проемов

Поз.	Кол-во, шт.	Ширина оконного проема, мм	Высота оконного проема, мм	Габаритные схемы оконных проемов	Габаритные схемы оконных блоков	Площадь окна, м ²	Прим.
0-1	4	1400	1500				
0-2	2	1600	1500				
0-3	2	1400	1800				
0-4	1	1600	1800				
0-5	5	1500	2300				
0-6	4	1600	2400				Балконная дверь

Поз.	Кол-во, шт.	Ширина оконного проема, мм	Высота оконного проема, мм	Габаритные схемы оконных проемов	Габаритные схемы оконных блоков	Площадь окна, м ²	Прим.
0-7	1	900	2400				
0-8	3	800	1500				
0-9	1	1600	2600				
0-10	2	1400	2000				
0-11	1	1400	2600				
0-12	1	1600	3000				Балконная дверь

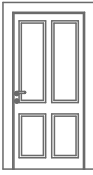

1. Данный лист смотреть совместно с планами этажей.
2. На схемах оконные блоки изображены с внутренних помещений.
3. На габаритных схемах оконных блоков обозначены размеры оконных и дверных проемов, без учета монтажных зазоров.
4. Габаритные схемы оконных блоков не являются руководством к их изготовлению. Рабочие чертежи конструкций оконных блоков разрабатываются и выполняются фирмой-изготовителем согласно действующих СНиП, технологии и номенклатуры изделий их профиля ПВХ с тройным остеклением.
5. При монтаже оконных блоков предусмотреть установку обсадной коробки.

Заказчик Подпись: _____ дата _____

18.01.2016 13:13

Жилой дом		Спецификация оконных проемов	
ЭП	Выполнил:	Понкратова О.Н.	
	Конструктор:		
	Проверил:		
	Утвердил:		
		Заказчик: Заказчик Адрес: Улица	

Спецификация дверных проемов

Поз.	Кол-во, шт.	Ширина проема	Высота проема	Габаритные схемы дверных блоков	Примечание
Д -1	1Л	1000	2100		Входная, металлическая
Д-2	1П 2Л	900	2100		
Д -3	3Л 5П	800	2100		
Д -4	1П 2Л	700	2100		

1. Данный лист смотреть совместно с планами этажей.
2. На схемах дверные блоки изображены с внутренних помещений.
3. На габаритных схемах дверных блоков обозначены размеры оконных и дверных проемов, без учета монтажных зазоров.
4. Габаритные схемы дверных блоков не являются руководством к их изготовлению. Рабочие чертежи конструкций дверных блоков разрабатываются и выполняются фирмой-изготовителем согласно действующих СНиП.
5. При монтаже дверных блоков предусмотреть установку обсадной коробки.

18.01.2016 13:13

Жилой дом		Спецификация дверных проемов		
Выполнил:	Понкратова О.Н.			Заказчик: Заказчик Адрес: Улица
Конструктор:				
Проверил:				
Утвердил:				
				лист 20